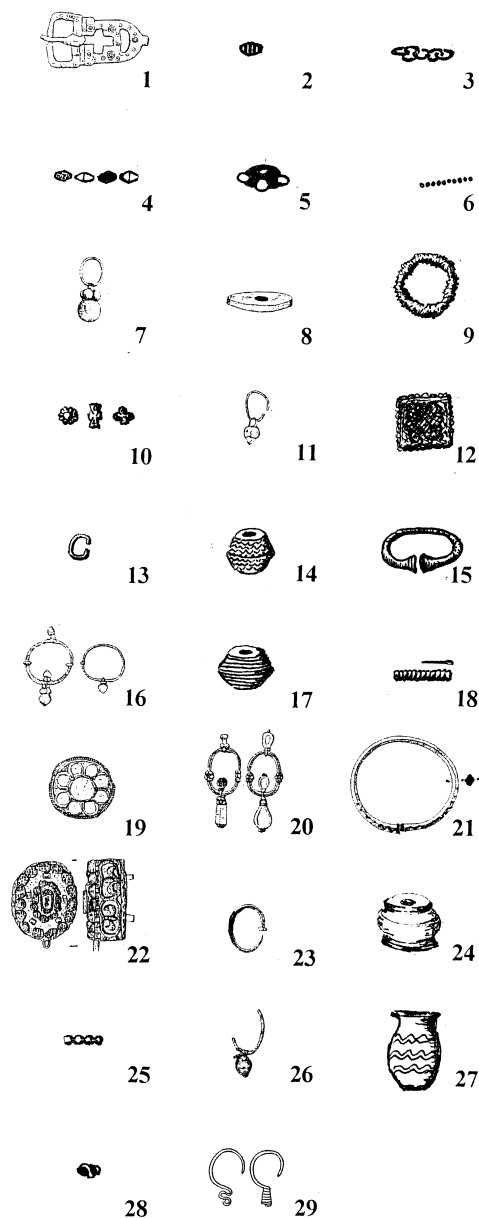


W		1	2	3	4	5	6	7	8	9	10	11	12	13	14	15	16	17	18	19	20	21	22	23	24	25	26	27	28	29
Janoshida	55	x	x	x	x																									
Alattyan	71	x			x	x	x																							
Alattyan	56		x		x	x	x	●	○																					
Alattyan	14	x	x	x	x			●	○																					
Janoshida	21					x		●	○																					
Janoshida	177					x		●	○																					
Janoshida	183					x	x	●	○																					
Janoshida	182					x		●	○																					
Alattyan	30					x	x	●	○	x																				
Alattyan	166			x		x		●	○	x																				
Alattyan	150					x		●	○	x	x																			
Alattyan	57	x	x	x	x	x	x	●	○	x																				
Üllő II	13									x	x																			
Üllő I	160							x		x	x	□	□	□	□															
Üllő I	180									x		□	□	□	□															
Alattyan	95								x			□	□	□	□															
Üllő I	234								x			□	□	□	□															
Janoshida	132											□	□	□	□	x														
Üllő II	14												x	x	x															
Alattyan	184												x	x	x	x	○													
Üllő II	31													x																
Alattyan	182												x		x															
Üllő I	51													x																
Üllő I	32													x																
Alattyan	704																													
Janoshida	13																													
Alattyan	682																													
Janoshida	217																													
Alattyan	690																													
Üllő I	8																													
Janoshida	228																													
Alattyan	372																													
Üllő II	54																													
Üllő I	244																													
Üllő I	167																													
Alattyan	386																													
Üllő I	214																													
Üllő I	43																													
Alattyan	317																													
Janoshida	9																													
Kisköre	152																													
Kisköre	147																													
Üllő I	172																													
Üllő I	200																													
Kisköre	68																													
Üllő I	134																													
Üllő I	201																													
Üllő I	184																													
Üllő I	181																													
Kisköre	64																													
Alattyan	407																													
Szob	84																													
Üllő I	159																													
Szob	109																													
Szob	89																													
Szob	100																													

Abb. 20 Kombinationstabelle awarischer Frauengräber des nördlichen Donau-Theiss-Gebietes

Awarische Frauengräber des nördlichen Donau-Theiss-Zwischenstromlandes



Typen der Kombinationstabelle

1. Gegossene *einteilige* Bronzeschnallen mit Beschlag
2. Kleine doppelkonische quergestreifte Perlen
3. Eisenkettchen
4. Kleine doppelkonische monochrome Perlen
5. Augenperlen
6. Hirsekornförmige Perlen
7. Ohrhinge mit *grosser* Gehängeperle aus Metall oder Glas
8. Kreisscheibenförmige Tonwirtel
9. Eiserne Armreifen
10. Pressblechbesatz
11. Ohrhinge mit *kleiner bis mittlerer* Gehängeperle, regelhaft aus Metall
12. Quadratische Blechagraffen
13. Einfache rundstabige *runde* Ohrhinge ohne Gehänge
14. Doppelkonische Tonwirtel mit Zickzackdekor
15. Armreifen mit breiten betonten Enden, aus dünnem Blech, hohl
16. *Runde* Ohrhinge mit kugelig bis tropfenförmiger Gehängeperle aus Glaspaste
17. Doppelkonische Tonwirtel mit Dekor aus umlaufenden Linien
18. Nadelbüchsen aus Bein
19. Scheibenförmige, rosettenförmige Agraffen mit Glaseinlagen
20. *Ovale* Ohrhinge mit regelhaft länglicher Gehängeperle aus Glas
21. Gegossene Armreifen mit rhombischem Querschnitt, zum Teil punzverziert
22. Dosenförmige Blechagraffen mit Glaseinlagen und Metallperlenzier
23. *Ovale* Ohrhinge ohne Gehänge mit rhombischem Querschnitt und Zierknoten
24. Rundliche Tonwirtel mit Scheibenenden
25. Stangenperlen
26. Ohrhinge mit eiförmiger Metallperle
27. Tontöpfe mit ausbiegender Randlippe und kammstrichartigen umlaufenden Wellenbändern
28. Kleine dunkle eiförmige Perlen mit heller Fadenauflage
29. Ringlein mit *gewundenem Ende*, das entweder zu einer kegeförmigen Spirale oder zu einem wellenförmigen Endstück gebogen ist

Zu Abb. 20 Typen – Kombinationstabelle awarischer Frauengräber des nördlichen Donau-Theiss-Gebietes